



L'outil de Transparence

L'outil de transparence

- ❑ Est-ce que le risque de non-paiement sous un Accord d'Achat d'Electricité (AAE) est un risque réel ou un risque perçu?
- ❑ Dans le but de créer plus de transparence et de développer la confiance et la crédibilité des acheteurs nationaux d'énergie, ATI développe une plateforme informatique où les IPP pourront renseigner leur expérience de paiement.
- ❑ Cette information sera partagée sous une forme ou autre avec les IPP participants, l'acheteur d'énergie et le public
- ❑ De cette manière la confiance dans les bons payeurs augmentera et avec le temps le besoin de garanties de liquidité disparaîtra.
- ❑ Le développement a été confié à Dun & Bradstreet, le premier fournisseur mondial en matière d'information de crédit.

Différentes motivations

1. Démontrer la crédibilité des acheteurs d'énergie
2. Une publicité négative en cas de problème.

Le protocole d'entente donne le droit à ATI de rendre l'information publique si une lettre de crédit est appelée.

3. Une source d'information précieuse dans l'analyse de crédit par les banques et autres bailleurs de fonds.

L'information publique est souvent obsolète et peu fiable

4. Démontrer aux IPP qu'ils sont traités de la même manière que les autres IPP

Dans certains pays il y a des rumeurs que certains producteurs sont payés avant les autres.

Les caractéristiques clé

- Une application Web
- Multilingue
- Sécurisée
- Facile a l'emploi
- Entrée de données flexible (manuel ou téléchargement)
- Une possibilité pour l'acheteur d'électricité de valider les entrées
- Des rapports graphiques qui peuvent être adaptés par les utilisateurs et qui respectent la confidentialité.

La validation

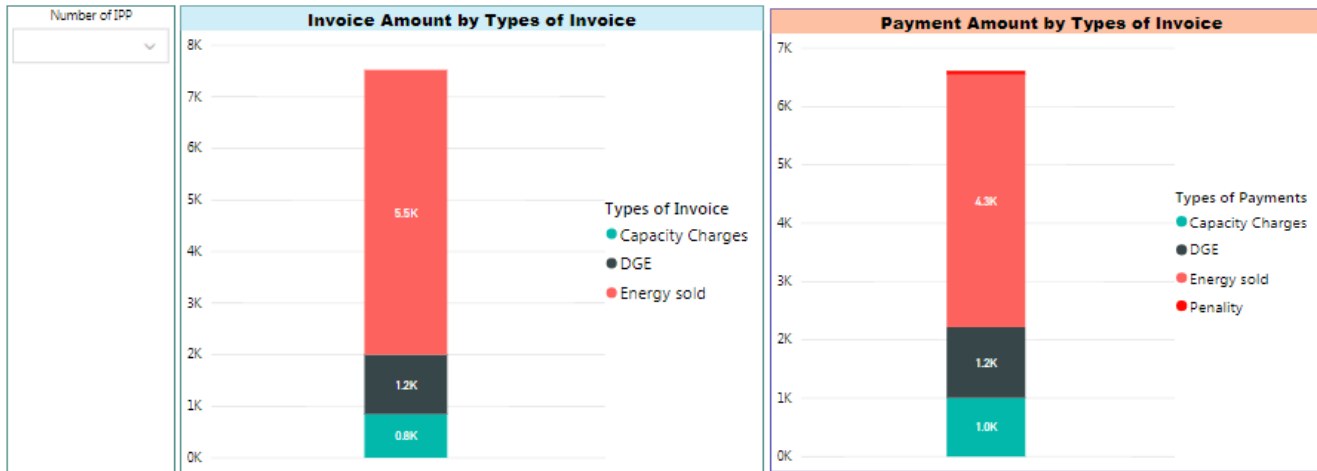
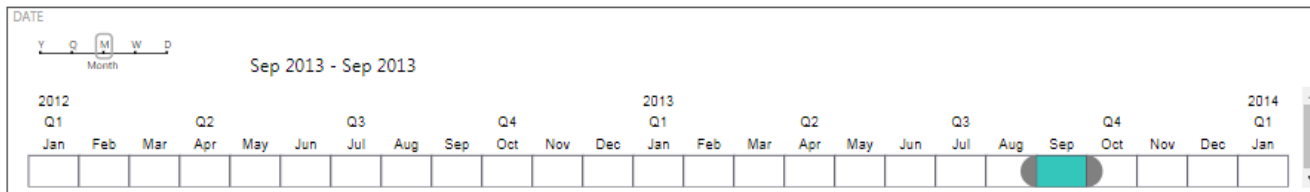
- Le concept a été développée par KfW, comme une mesure pour réduire le risque de « risque moral »
- Il a fait l'objet de longues discussions et négociations avec les gouvernements dans le contexte du protocole d'entente.
- Le format retenu est basé sur des développements informatiques comparables de (notamment) Euler Hermes .
- Les termes de référence ont été revus par des spécialistes en crédit management.
- Un atelier avec des investisseurs expérimentés a validé les caractéristiques principales et fait des recommandations en matière de communication et de termes contractuels

Les rapports offerts dépendront du profil de l'utilisateur

- Les IPPs recevront des rapports et graphiques concernant leur propre expérience
- Si plus de 2 IPP participent dans un même pays leurs résultats seront comparés avec le résultat agrégé des autres IPP.
- Il y aura des rapports plus généraux concernant les performances des acheteurs d'énergie.
- Il y aura d'autres rapports pour suivre l'utilisation de l'outil de transparence et ses utilisateurs.
- Les rapports pourront être analysés en détail par les utilisateurs à l'aide d'un programme Microsoft.

Exemple

Invoice Raised vs Payments Received in a Month



VISUALIZATIONS

VALUES

Drag data fields here

FILTERS

Page level filters

Drag data fields here

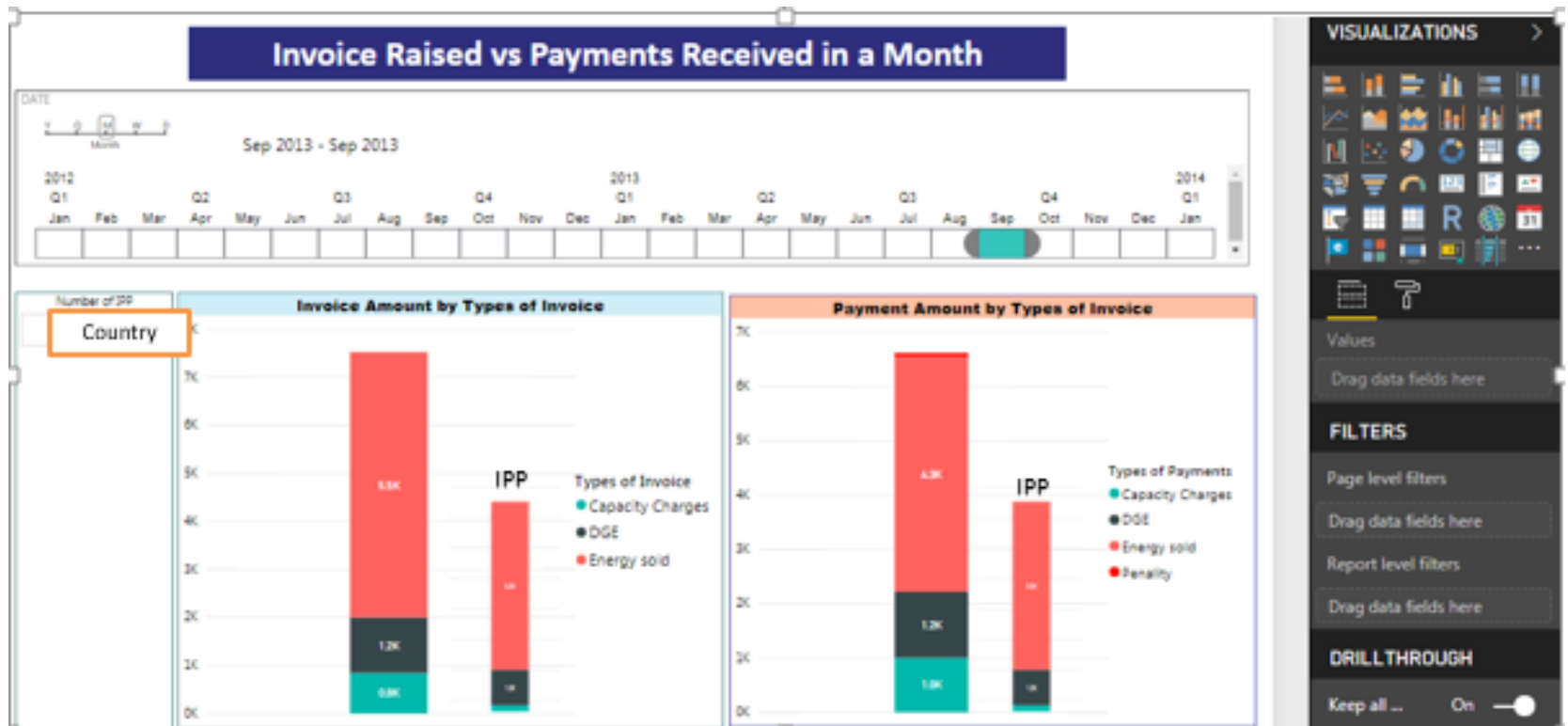
Report level filters

Drag data fields here

DRILLTHROUGH

Keep all ... On

Exemple

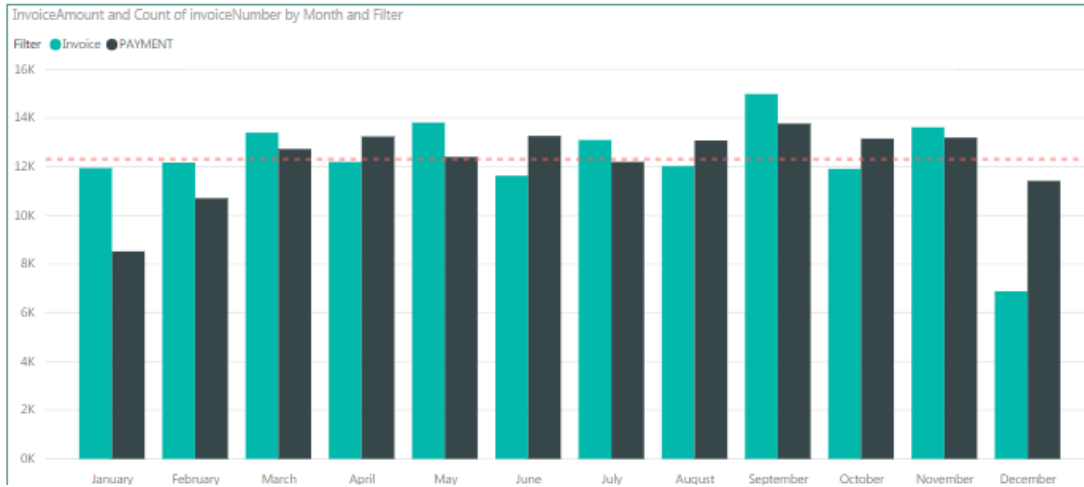
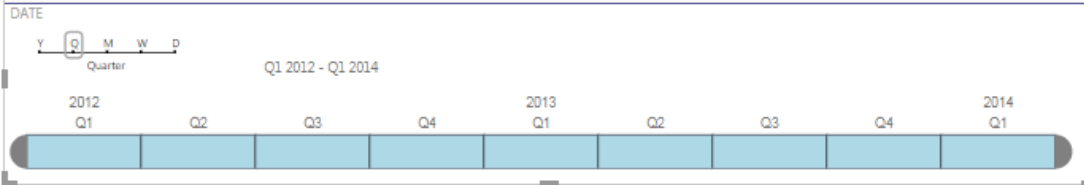


Exemple

Invoice Raised vs Payments Received Month on Month Trend

Country

IPP



VISUALIZATIONS



Time

DATE

FILTERS

Visual level filters

Drag data fields here

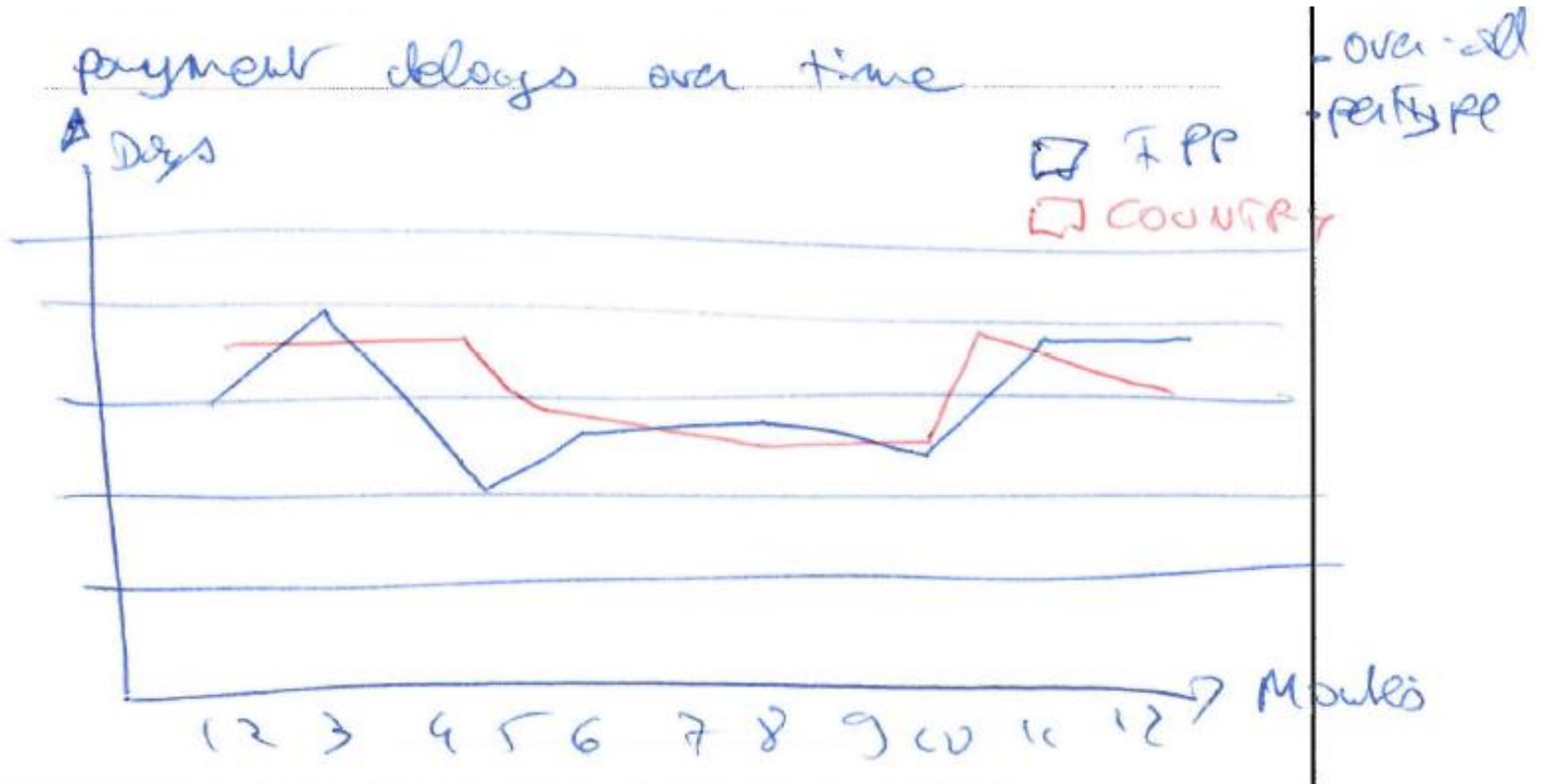
Page level filters

Drag data fields here

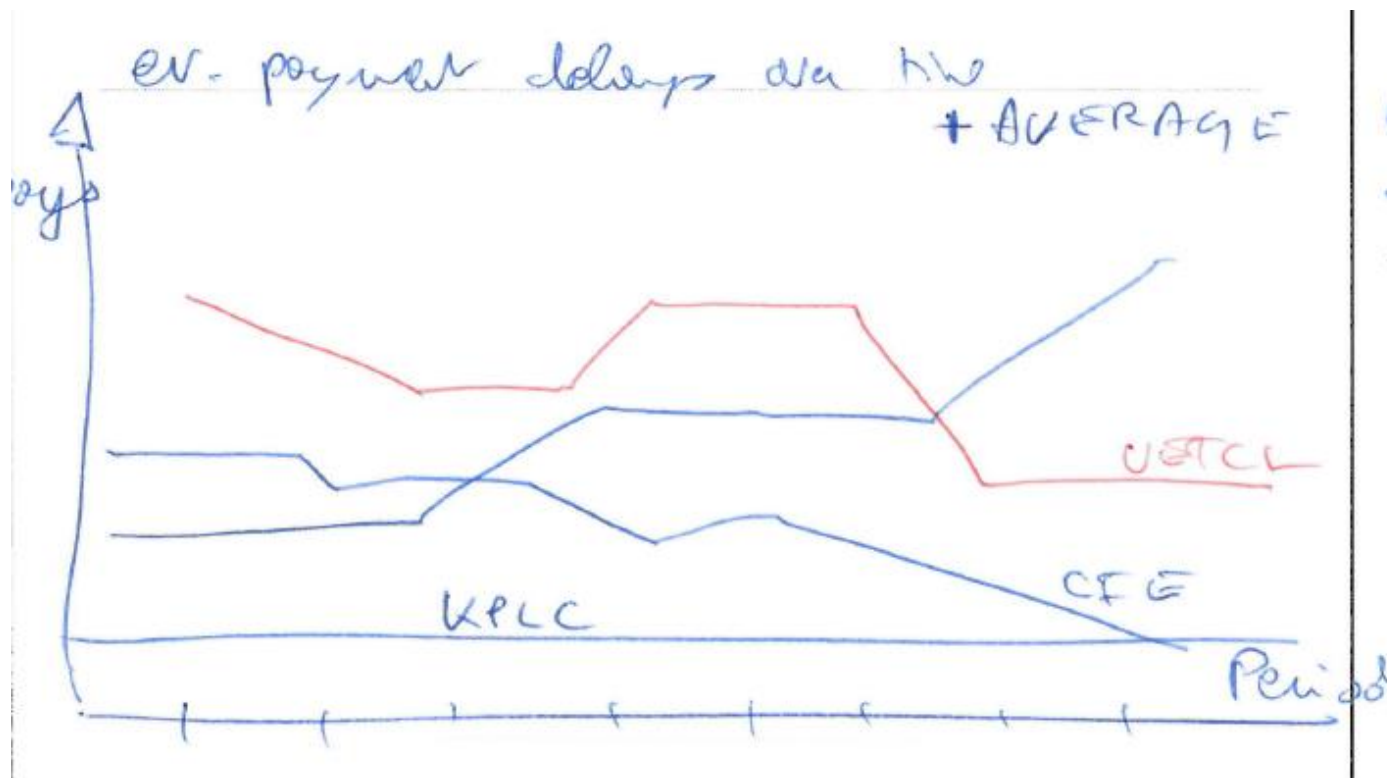
Report level filters

Drag data fields here

Exemple

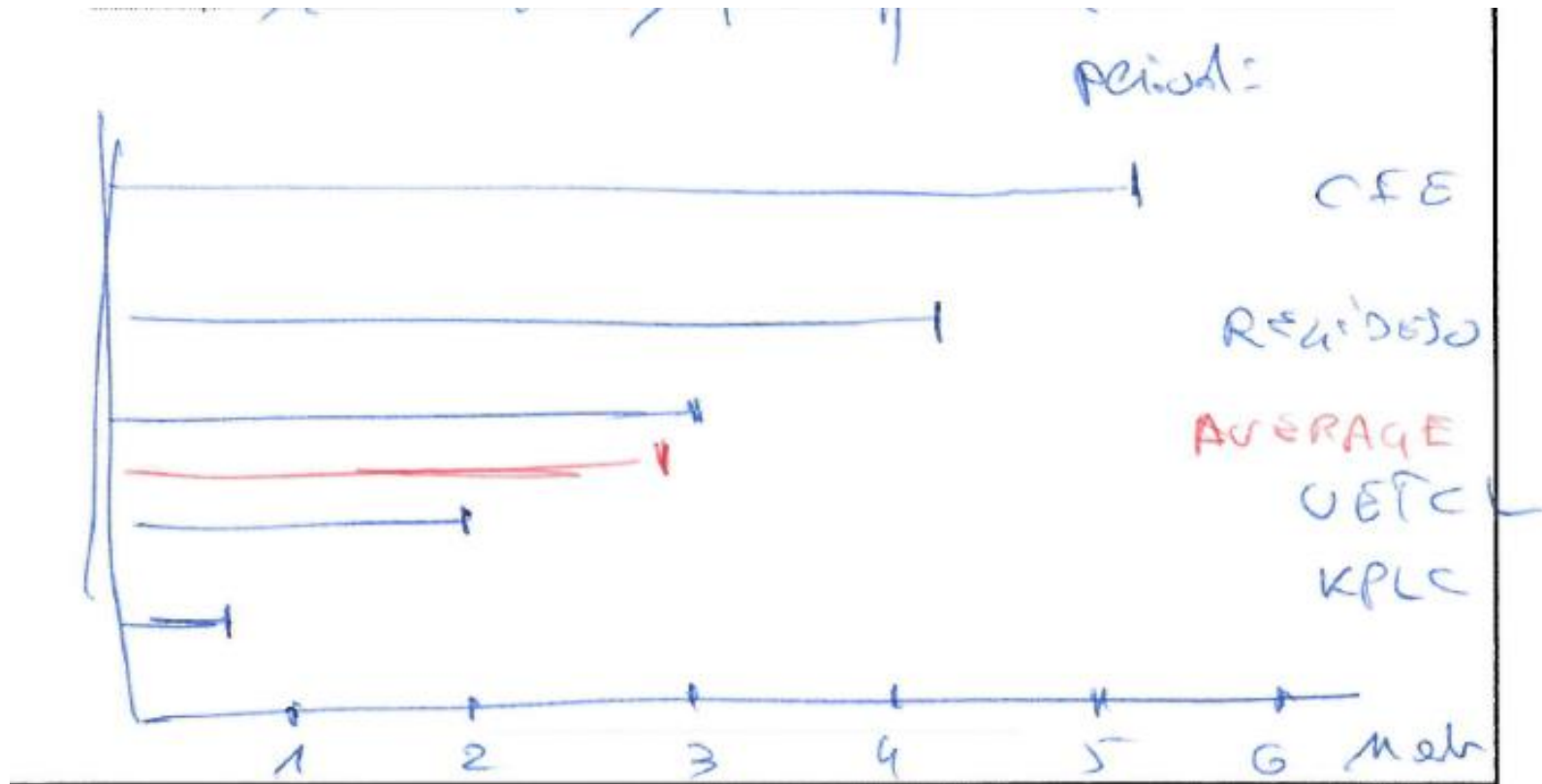


Exemple



- User Choice:
- global
 - per type

Exemple



Les utilisateurs

Nous essayons d'attirer un maximum d'utilisateurs afin d'obtenir des résultats représentatifs

1. Bénéficiaires de RLSF: participation obligatoire
2. Nous invitons tous les autres IPP dans les pays qui ont signé le protocole d'entente.
3. Les acheteurs d'énergie auront la possibilité de vérifier les données et de générer des rapports sur base des données agrégées.
4. Les IPP dans les pays qui n'ont pas signé le protocole d'entente peuvent participer mais leurs données ne seront pas partagées.

L'entree des donnees: IPP

Nom

Groupe / principaux actionnaires

Bailleurs de fonds

Assureur de risques politiques

Pays

Tarif

Tarif pour l'énergie supposée générée

Tarif pour mise a disposition de la capacité

Date de l'accord d'achat d'énergie

Date de démarrage de la production

Ressource*

Capacité installée

Points de contact (nom, titre, email, téléphone....)

Date de signature du contrat d'utilisation

Bénéficiaire RLSF? (oui / non)

Données transactionnelles

Numéro de facture

Paiement reçu ou en suspens

Devise

Taux de change contractuel

Litige / non

Date de facture

Conditions de paiement

Date d'échéance

Type de transaction (slide suivant)

Commentaire

Type de transaction

Energie produite (kWh)

Energie produite (\$)

Energie supposée générée (kWh)

Energie supposée générée (\$)

Mise à disposition de la capacité (kWh)

Mise à disposition de la capacité (\$)

Intérêts

Pénalités

Montant fixe

Coûts de transmission

Note de crédit

Segmentation

- Pays
- Tarif
- Méthode de sélection (proposition spontanée, tarif standardisé, appel d'offres)
- Taille (capacité nominale)
- Ressource / technologie
- ...?

Ressource / technologie

solaire

éolien

hydro (fil de l'eau)

hydro (barrage)

géothermique

biomasse

autre déchets à l'énergie

gaz

gaz cycle combiné

fuel lourd

charbon

hybride solaire - hydro

hybride fuel lourd - solaire

Administration

- Enregistrement de nouveaux utilisateurs, gestion des profils d'utilisateurs, Conditions d'utilisation et politique de confidentialité, manuel d'utilisation: ATI
- Au départ les données transactionnelles seront introduites manuellement par DnB pour mieux évaluer les problèmes potentiels et possibilités d'amélioration. Dans une deuxième phase les données seront introduites par les utilisateurs
- DnB est en charge de la validation des données et contactera les utilisateurs en case de problèmes.
- Rapports: DnB

Coûts

- Les frais de développement ainsi que les coûts de maintenance des deux premières années sont couverts par KfW
- Une licence pour le logiciel de reporting n'est pas nécessaire pour les utilisateurs qui sont satisfaits du reporting standard.
- Sinon les licences seront gratuites pour les 10 premiers utilisateurs pendant 2 ans.

Gestion de projet

- De logiciel est développé par Dun & Bradstreet sur base d'un cahier de charges élaboré
- Nous organiserons des ateliers dans les pays qui ont signé le protocole d'entente ainsi qu'une formation pour les acheteurs d'énergie
- La version finale sera testée par un panel d'IPP
- Nous préparons un manuel pour les utilisateurs
- L'Outil de Transparence sera prêt fin octobre

Contact

Jef Vincent

Senior Advisor

jef.vincent@ati-aca.org

DL: +254 719 014 244 | M: +254 718 925 346

Kenya Re Towers, 5th Floor Upperhill off Ragati Road

P.O. Box 10620, GPO 00100 Nairobi, Kenya

Office L: +254 20 272 6999 Office M: + 254 (0) 722 205 006/7

F: +254 20 271 9701

www.ati-aca.org



KFW

&



African Trade Insurance Agency
Agence pour l'Assurance du Commerce en Afrique